

Απεικόνιση πολυποειδικής χοριοειδικής αγγειοπάθειας με αυτοφθορισμό βυθού: παρουσίαση σειράς περιστατικών

Καρακώστα Χ, Γκίζης Η, Μπιτζανάκης Ν, Σγούρου Χ, Νικηφόρου Α, Καμπανάρου Σ.

Οφθαλμολογικό τμήμα, Γενικό Νοσοκομείο Αθηνών Κοργιαλένιο Μπενάκειο, Ε.Ε.Σ

Financial Disclosures: None

Conflicts of Interest: None

Σκοπός

- Η παρουσίαση των απεικονιστικών χαρακτηριστικών της πολυποειδικής χοριοειδικής αγγειοπάθειας (ΠΧΑ) στον αυτοφθορισμό σε μία σειρά περιστατικών.

Υλικό και μέθοδος

- Πραγματοποιήθηκε αναδρομική μελέτη 10 οφθαλμών από εννέα ασθενείς με διαγνωσμένη ΠΧΑ μέσης ηλικίας 69 έτων (εύρος 55-92).
- Σε όλους τους οφθαλμούς είχε γίνει απεικονιστικός έλεγχος με αυτοφθορισμό βυθού μπλε και πράσινου χρώματος πριν την έναρξη θεραπείας.
- Τα χαρακτηριστικά που ελέγχθηκαν ήταν τα εξής:
 1. Συρρέων υπο-αυτοφθορισμός με υπερ-αυτοφθορίζοντα δακτύλιο
 2. Συρρέων υπο-αυτοφθορισμός χωρίς δακτύλιο
 3. Υπερ-αυτοφθορισμός με υπο-αυτοφθορίζοντα δακτύλιο
 4. Στικτός υπο-αυτοφθορισμός
 5. Απόκρυψη αυτοφθορισμού λόγω αιμορραγίας
 6. Απουσία διαταραχών στον αυτοφθορισμό

Αποτελέσματα

- Η ανάλυση των απεικονιστικών χαρακτηριστικών στον αυτοφθορισμό συνοψίζεται στον Πίνακα 1. Σημειώνεται ότι τα μοτίβα του αυτοφθορισμού που καταγράφηκαν μπορούσαν να συνυπάρχουν στον ίδιο οφθαλμό.
- Δεν παρατηρήθηκε σε κανέναν οφθαλμό υπερ-αυτοφθορισμός με υπο-αυτοφθορίζοντα δακτύλιο ή απουσία διαταραχών αυτοφθορισμού.
- Δεν παρατηρήθηκαν διαφορές ως προς τα απεικονιστικά χαρακτηριστικά μεταξύ του μπλε ή πράσινου αυτοφθορισμού, παρά μόνο διαφορές της έντασης αυτοφθορισμού λόγω θολερότητας των διαθλαστικών μέσων (καλύτερης ποιότητας η απεικόνιση με τον αυτοφθορισμό πράσινου χρώματος).

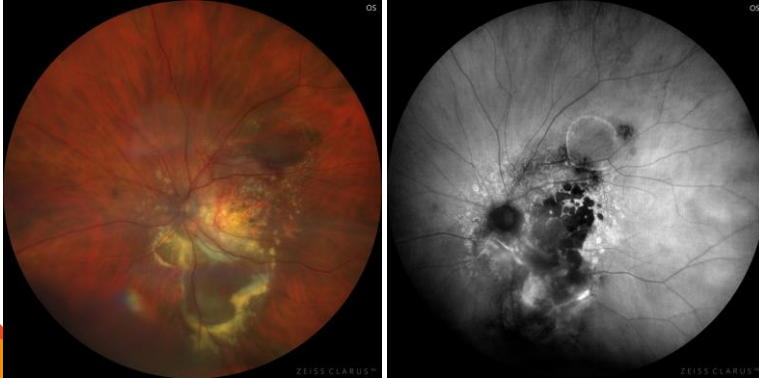
Συρρέων υπο-αυτοφθορισμός με υπερ-αυτοφθορίζοντα δακτύλιο	50%
Συρρέων υπο-αυτοφθορισμός χωρίς δακτύλιο	40%
Υπερ-αυτοφθορισμός με υπο-αυτοφθορίζοντα δακτύλιο	0%
Στικτός υπο-αυτοφθορισμός	90%
Απόκρυψη αυτοφθορισμού λόγω αιμορραγίας	20%
Απουσία διαταραχών στον αυτοφθορισμό	0%

Συμπεράσματα

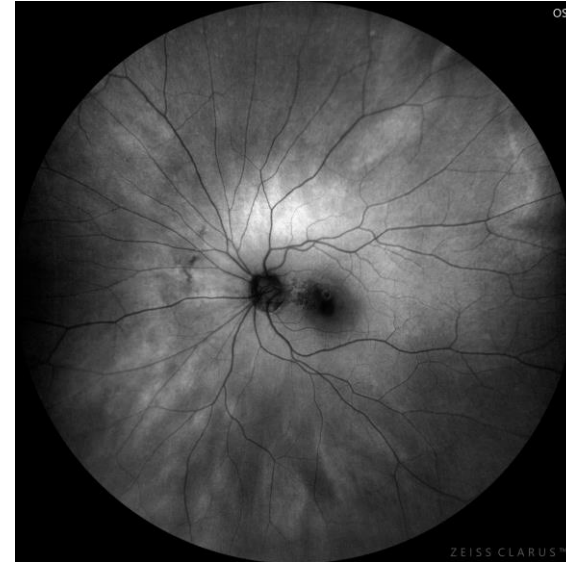
- Ο στικτός υπο-αυτοφθορισμός και ο συρρέων υπο-αυτοφθορισμός με ή χωρίς υπερ-αυτοφθορίζοντα δακτύλιο εντοπίστηκαν σε μεγάλο ποσοστό αυτής της σειράς ασθενών. Η αξιολόγηση των χαρακτηριστικών αυτών και ο συνδυασμός τους με άλλες μη επεμβατικές απεικονιστικές εξετάσεις (OCT, OCT-A, έγχρωμη φωτογραφία βυθού) μπορεί να συμβάλλει στη διάγνωση της ΠΧΑ.



Εικόνα 1. Αυτοφθορισμός βυθού πράσινου (Αριστερά) και μπλε χρώματος (Δεξιά) στον ίδιο οφθαλμό με ΠΧΑ όπου φαίνεται ο συρρέων υπο-αυτοφθορισμός με υπερ-αυτοφθορίζοντα δακτύλιο



Εικόνα 2. Φωτογραφία βυθού (Αριστερά) και αυτοφθορισμός βυθού μπλε χρώματος (Δεξιά) στον ίδιο οφθαλμό με ΠΧΑ όπου φαίνεται στικτός υπο-αυτοφθορισμός και απόκρυψη αυτοφθορισμού λόγω αιμορραγίας.



Εικόνα 3. Αυτοφθορισμός βυθού μπλε χρώματος σε οφθαλμό με ΠΧΑ όπου φαίνεται συρρέων υπο-αυτοφθορισμός χωρίς δακτύλιο.

Βιβλιογραφία:

• Yamagishi T, Kozumi H, Yamazaki T, Kinoshita S. Fundus autofluorescence in polypoidal choroidal vasculopathy. *Ophthalmology*. 2012 Aug;119(8):1650-7. doi: 10.1016/j.ophtha.2012.02.016. Epub 2012 Apr 17. PMID: 22512987.

• Zhao J, Chandrasekaran PR, Cheong KH, Wong M, Teo K. New Concepts for the Diagnosis of Polypoidal Choroidal Vasculopathy. *Diagnostics (Basel)*. 2023 May 9;13(10):1680. doi: 10.3390/diagnostics13101680. PMID: 37238163; PMCID: PMC10216902.