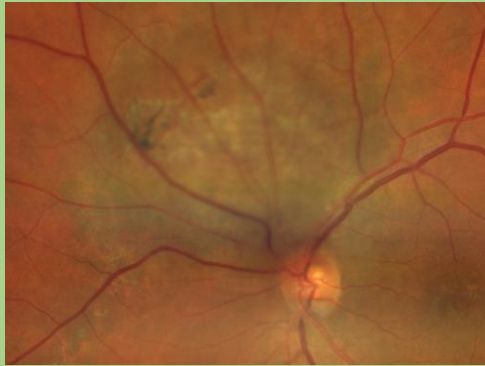


Η αξία της πολύτροπης απεικόνισης (Multimodal Imaging) στην σωστή διαφοροδιάγνωση ενός χοριοειδικού όγκου.

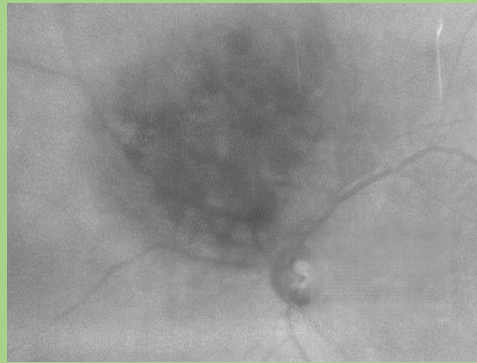
Βάνης Ζήσης, Ραπάνου Ανδρομάχη, Μάνη Αικατερίνη, Νούσης Αντώνιος, Καθηγητής Γεωργάλας Ηλίας.
Α΄ Πανεπιστημιακή Οφθαλμολογική Κλινική ΓΝΑ “Γεώργιος Γεννηματάς”

- Ασθενής 65 ετών, προσέρχεται λόγω θάμβους όρασης στον ΑΟ από μηνών.

Fundus photo



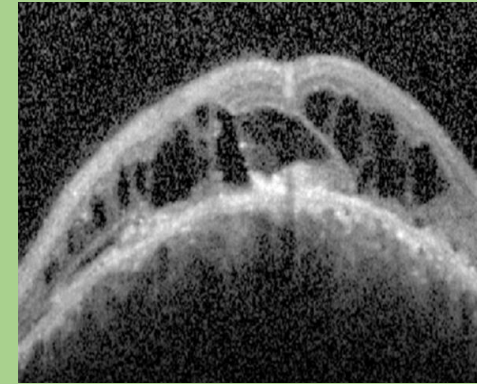
IR



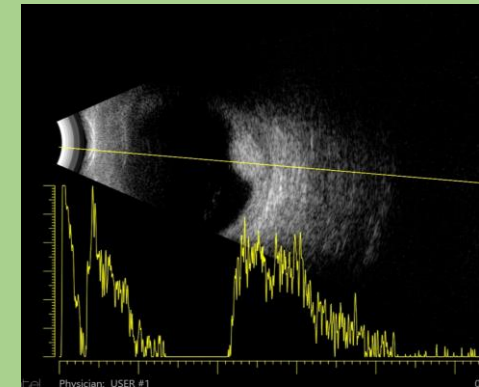
AF



OCT



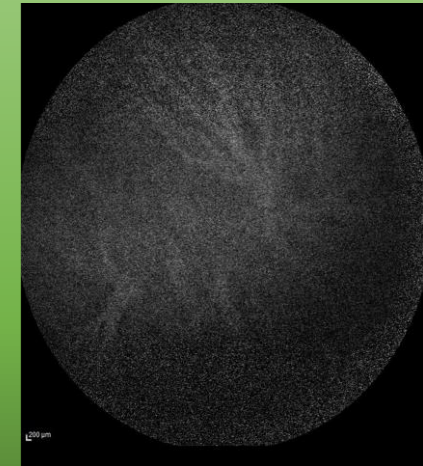
U/S



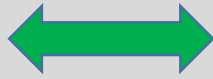
FFA: Early phase -> Late phase



ICGA: Early phase -> Late phase



**ΔΙΑΦΟΡΙΚΗ
ΔΙΑΓΝΩΣΗ**



Αμελανωτικό
Μελάνωμα

Χοριοειδικό
Αιμαγγείωμα

Χοριοειδικό
Οστέωμα

Μεταστατικός
Όγκος
Χοριοειδούς

Ευρήματα:

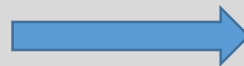
OCT: SRF , IRF , σχίση , ατροφία

FA: Στικτός υπερφθορισμός και όψιμος, διάχυτος αλλά έντονος υπερφθορισμός

ICGA: Πρώιμος υπερφθορισμός - Όψιμος υποφθορισμός (wash-out phenomenon-20min)

U/S: Ακουστικά συμπαγή βλάβη - Υψηλή εσωτερική ανακλαστικότητα

ΔΙΑΓΝΩΣΗ



**Περιγεγραμμένο
Χοριοειδικό
Αιμαγγείωμα**