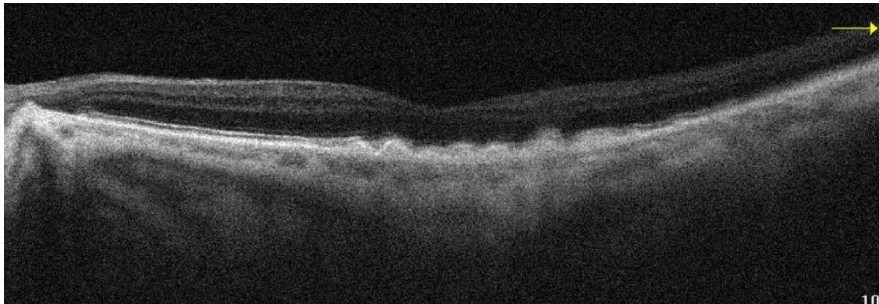


## Ενεργοποίηση αδρανούς (quiescent) χοριοειδικής νεοαγγειακής μεμβράνης

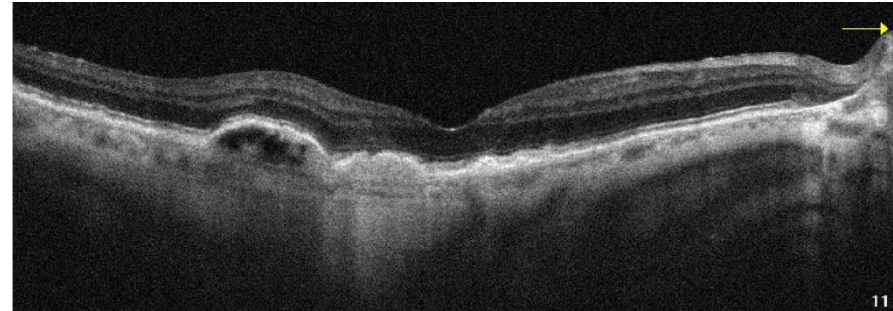
Παπαδόπουλος Νικόλαος, Σπανός Ευάγγελος, Ρούσσος Ανδρέας, Μεθενίτης Γεώργιος, Κωνσταντοπούλου Καλλιρρόη, Μαρκόπουλος Ιωάννης, Πεπονής Βασίλειος, Καραμπελάς Μιχάλης  
*Ά Κλινική, Οφθαλμιατρείο Αθηνών*

Άντρας 85 χρονών προσήλθε σε τακτική βάση για οφθαλμολογικό έλεγχο στο τμήμα βυθού με ιστορικό ξηρού τύπου ηλικιακή εκφύλιση ωχράς κηλίδας και στους δύο οφθαλμούς. Πραγματοποιήθηκε όλος ο κλινικός έλεγχος με οπτική οξύτητα 4/10 άμφω, ενδοφθάλμια πίεση 13 mmHg άμφω και βυθοσκόπηση που ανέδειξε διαταραχές μελάγχρου επιθηλίου και drusen στην ωχρά κηλίδα άμφω.

*Αριστερός οφθαλμός*

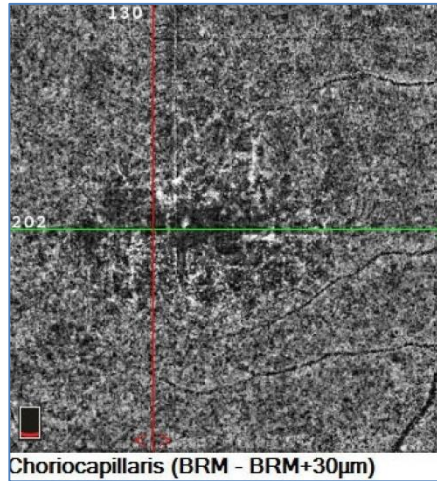


*Δεξιός οφθαλμός*

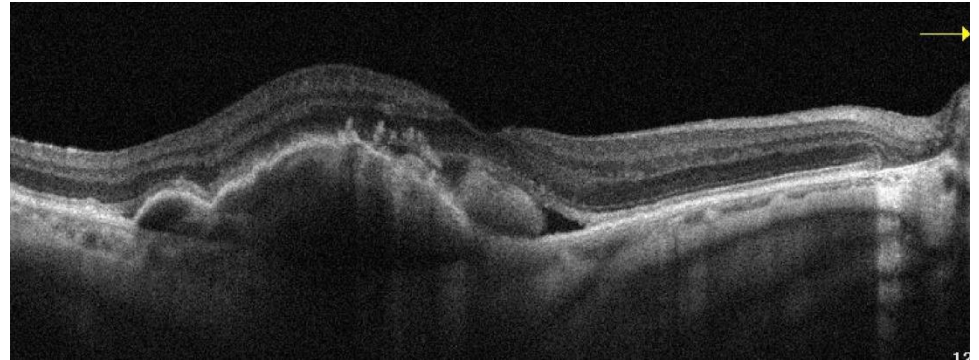


Η οπτική τομογραφία συνοχής (OCT) στο δεξιό οφθαλμό ανέδειξε απόσπαση του μελάγχρου επιθηλίου με ανομοιογενές υπερανακλαστικό περιεχόμενο χωρίς ένδο ή υπο-αμφιβληστροειδικό υγρό.

Στην OCT- αγγειογραφία (OCT-A) ευρέθη χοριοειδική νεοαγγειακή μεμβράνη κάτωθεν του μελάχρου επιθηλίου (quiescent-CNV).

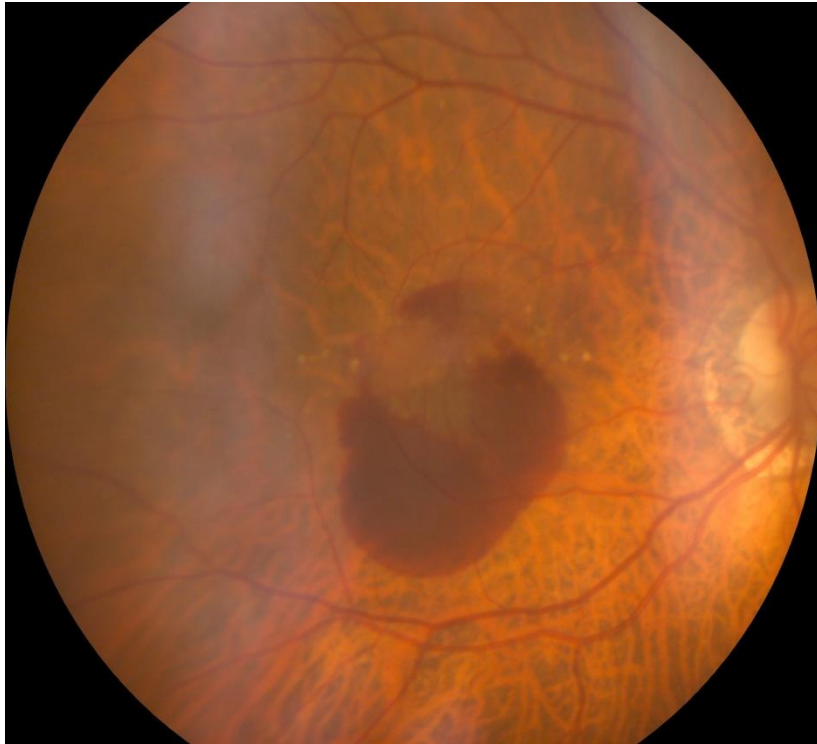


Τότε στον δεξιό οφθαλμό παρατηρήθηκε υποαμφιβληστροειδική αιμορραγία με υποαμφιβληστροειδικό υγρό και ο ασθενής προγραμματίστηκε για ενδοουλοειδικές ένεσεις με anti-VEGF παράγοντα.



*Ωχρά κηλίδα δεξιού οφθαλμού μετά από 15 ημέρες σε τακτικό follow up*

Λόγω του ευρήματος αυτού συνεστήθη στον ασθενή τακτικό follow up και η πρώτη επανεξέταση ορίστηκε σε 15 ημέρες.



***Υποαμφιβληστροειδική αιμορραγία με  
υποαμφιβληστροειδικό υγρό (φωτογραφία βυθού)***

Η OCT και η OCT-A είναι σημαντικά εργαλεία στην καθημερινή κλινική πράξη τόσο για τη διάγνωση αλλά και για την παρακολούθηση των αμφιβληστροειδικών παθήσεων. Στην προκειμένη περίπτωση, η OCT-A έπαιξε καθοριστικό ρόλο αφού ανέδειξε την ύπαρξη μιας ανενεργούς χοριοειδικής νεοαγγειακής μεμβράνης σε έναν οφθαλμό ο οποίος θεωρούνταν ότι είχε ξηρού τύπου ηλικιακή εκφύλιση ωχράς. Στις περιπτώσεις αυτές συνίσταται η στενή παρακολούθηση του ασθενούς ώστε να διαγνωστεί έγκαιρα η τυχόν ενεργοποίηση της νεοαγγειακής μεμβράνης. Στην περίπτωση που παρουσιάζουμε, η στενή παρακολούθηση μας επέτρεψε να διαγνώσουμε έγκαιρα την ενεργοποίηση της μεμβράνης και να προχωρήσουμε σε θεραπεία.